

گروه مردمی مجنا

کمیته آموزش و پژوهش

بیماری کالای آزار

پیشگیری و درمان



جهت مشاهده بیشتر بروشور های رایگان بر روی سایت زیر کلیک کنید

WWW.MAJNA.IR



گروه مردمی مجنا

کمیته آموزش و پژوهش

تعریف بیماری

بیماری کالا آزار یک بیماری تب دار عفونی انگلی است که عامل آن تک باخته ای از جنس لیثمانیا می باشد و بیماری قابل انتقال بین انسان و حیوان است

انتشار بیماری در ایران

این بیماری در ایران در استان اردبیل و در استان مشگین شهر، در جنوب فارس در شهرستان جهرم و در روستاهای اطراف به شکل بومی وجود دارد



جهت مشاهده بیشتر بروشور های رایگان بر روی سایت زیر کلیک کنید

WWW.MAJNA.IR



گروه مردمی مجنا

کمیته آموزش و پژوهش

نحوه انتقال بیماری

انتقال این بیماری از طریق نیش پشه خاک های آلوده می باشد به ندرت انتقال از طریق گاز گرفتن توسط جونده آلوده نظیر هامستر، پیوند اعضا تلقیح تصادفی در کارکنان آزمایشگاه صورت می گیرد

دوره نهفتگی بیماری چند هفته تا چند ماه است و در ایران غالباً بیماری در اطفال زیر ۱۰ سال به خصوص کودکان ۶ ماهه تا ۴ ساله دیده می شود و بزرگسالان و تازه واردان به مناطق آلوده ممکن است مبتلا گردند این بیماری به دو صورت حاد و مزمن بروز می کند شکل حاد بیماری با شروع ناگهانی تب شدید گاهی استفراغ و لرز است و در عرض یک تا دو هفته تب دائم، بزرگی طحال و کبد، تورم غدد لنفاوی و خونریزی های زیر جلدی دیده می شود در بعضی موارد بیماران علایمی شبیه بیماری های حصبه دارند که همراه با ضعف و تب بالا شروع و تا ۴۰ درجه سانتیگراد می رسد

جهت مشاهده بیشتر بروشور های رایگان بر روی سایت زیر کلیک کنید

WWW.MAJNA.IR



گروه مردمی مجنا

کمیته آموزش و پژوهش

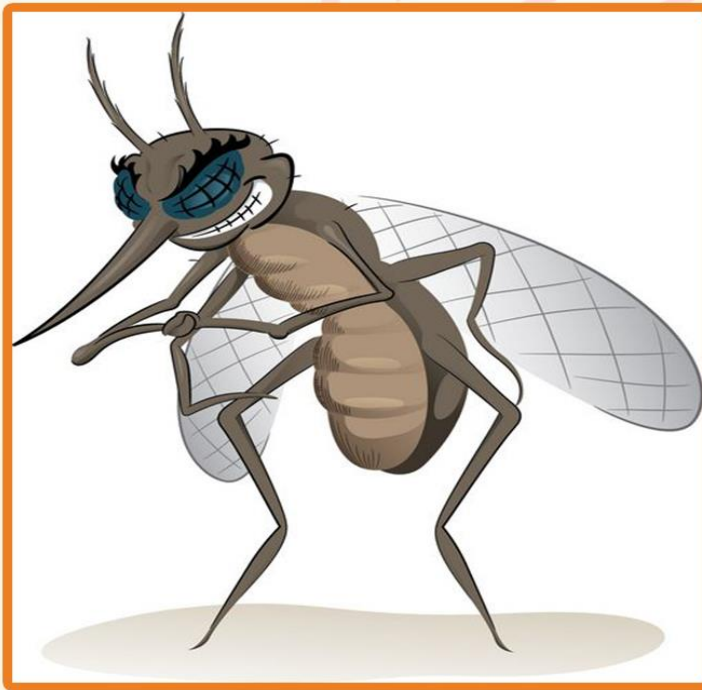
مخزن بیماری

در ایران مخزن بیماری گوشتخواران وحشی مثل روباه شغال و سگ های خانگی می باشد و انسان به طور تصادفی مبتلا میگردد

روش های تشخیص

در مناطق بومی با توجه به نشانه های بالینی یعنی تب بزرگی طحال و کبد و کاهش گلبول های سفید خون کمتر از ۴۰۰۰ گلبول سفید در هر میلی متر مکعب خون بیماری کالا آزار مطرح می شود

تشخیص اصلی تنها بر اساس مشاهده مستقیم انگل در نمونه تهیه شده از بیمار امکان پذیر است



جهت مشاهده بیشتر بروشور های رایگان بر روی سایت زیر کلیک کنید

WWW.MAJNA.IR



گروه مردمی مجنا

کمیته آموزش و پژوهش

درمان

در صورت عدم درمان ۷۵ تا ۹۵ درصد بیماران مبتلا به فرم پیشرفت بیماری خواهد مرد و درمان به موقع منجر به بهبودی خواهد شد
استراحت در بستر، مراقبت های بهداشتی، رژیم غذایی حاوی پروتئین کافی، ویتامین ها ضروری از مسائل مهم در درمان این بیماری می باشد
درمان دارویی نیز جهت درمان بیماری استفاده میشود

پیشگیری از ابتلا به کالا آزار

نریختن زباله ها و تفاله های ساختمانی در اطراف منازل
استفاده از پشه بند، توری بهداشتی منافذ کوچک در هنگام غروب آفتاب و شب

استفاده از لباس ها با آستین بلند و پوشیده شدن دستان در هنگام غروب آفتاب و شب

استفاده از پماد های دور کننده حشرات

رعایت مسائل حفاظت فردی در صورت مسافرت به مناطق آلوده

مراجعه به مراکز بهداشت و درمانی در صورت علائم بیماری

در صورت ابتلا تکمیل دوره درمان

این بیماری دیگر در چه مناطقی پیدا شده ؟

جهت مشاهده بیشتر بروشور های رایگان بر روی سایت زیر کلیک کنید

WWW.MAJNA.IR

